








RWA

Hodnoty nás spojují

Jařiny 2025

OBSAH

	pšenice jarní		
	WPB TROY	_____	3
	CORNETTO	_____	4
	tritikále jarní		
	TORISTO	 _____	5
	oves setý		
	RAMBO	_____	6
	ječmen jarní		
	BOJOS	_____	7
	LG STAMGAST	_____	7
	sója luštinatá		
	PAPRIKA	 _____	8
	RGT SATELIA	_____	8
	SIMPOL	 _____	9
	ORAKEL PZO	_____	9
	hrách polní jarní		
	TIBERIUS	_____	10
	ASTRONAUTE	_____	10
	LUMP	_____	10
	hrách setý rolní - peluška		
	DORA	_____	10
	vikev setá		
	EBENA	_____	10
	jetel luční		
	BONUS	_____	11
	hořčice bílá		
	ZLATA	_____	11
	VERONIKA	_____	11
	čirok		
	ROSARIO	_____	11

Odrůdy jsou právně chráněné.

WPB TROY

Trojský kuň
mezi jarními pšenicemi

**KVALITA**

Kvalitní (A)

RANOST

Poloraná

VÝŠKA ROSTLIN

Střední (92 cm)

ODNOŽIVOST

Střední až vyšší

HTZ

Střední (42 g)

ODOLNOST POLÉHÁNÍ

Velmi dobrá (6)

Udržovatel: Wiersum Plantbreeding B.V.
Registrace: ČR 2022**Zdravotní stav**

Padlí travní – list	8
Listové skvrnitosti	8
Rez plevová	8
Běloklasost	7

(1 = nejhorší a 9 = nejlepší hodnota znaku)

Přednosti

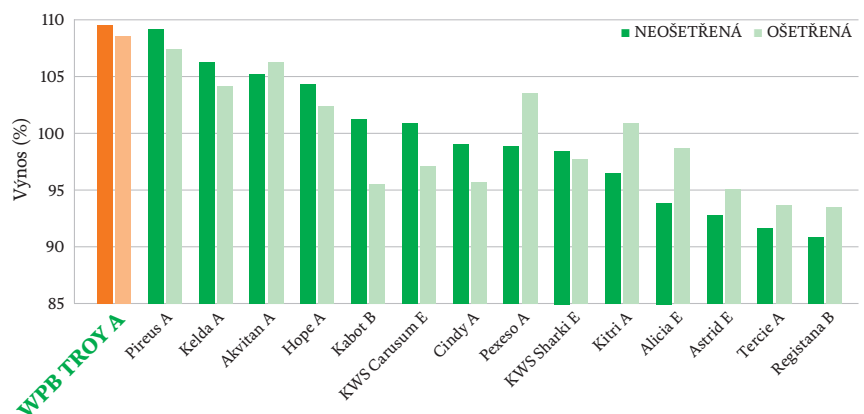
- > Vynikající výnos i při nižší intenzitě agrotechniky
- > Vhodná do všech pěstitelských podmínek
- > Velmi dobrý zdravotní stav klasu i listu - odolná proti rzi plevové
- > Výborná odolnost přisuškům
- > Hlavní výkupní parametry jsou v E kvalitě

Pěstitelské doporučení

Jedná se o odrůdu kompenzačního typu s vysokým počtem zrn v klase a tomu je třeba uzpůsobit načasování dávky dusíku v klase. Díky velmi dobré odolnosti poléhání není třeba při střední a nižší intenzitě pěstování volit morforegulátor na zkrácení stébla. Jedná se o jednoznačného favorita v ekonomice pěstování (výnos x pěstební náklady). Odrůdu lze doporučit i pro ekologické zemědělství. WPB Troy v roce 2024 zvítězila v pokusech VÚRV v Humpolci.

Pšenice jarní WPB TROY - výnos (%)

ÚKZÚZ 2024



Pšenice jarní WPB TROY - výnos (t/ha)

VÚRV, Humpolec 2024

Odrůda	Výnos (t/ha)
1 WPB TROY (A)	7,47
2 Kapitol (E)	7,40
3 Alicia (E)	7,25
4 KWS Carusum (E)	7,13
5 Pexeso (A)	6,80
6 Akvitan (A)	6,70
7 Mohican (A/E)	6,63
8 KWS Sharki (E)	6,57
9 Reflex (C)	6,27
10 Corneto (B)	6,15
11 Priska (A)	6,12
12 Registana (B)	5,99
13 Cindy (A)	5,99
14 Leidi (A)	5,77
15 Ruzydur (tvrdá)	4,69



CORNETTO

Přesívková osinatka



Kvalita

Chlebová (B)

Ranost

Poloraná

Výška rostlin

Střední (90 cm)

Odkořivost

Střední

HTZ

Vyšší (47 g)

Odolnost poléhání

Odolná (8)

Udržovatel: Secobra Saatzucht GmbH
Registrace: ČR 2016

Zdravotní stav

Padlí travní – list	7
Padlí travní – klas	8
Listové skvrnitosti	5
Braničnatka – klas	7
Rez pšeničná	7
Rez plevová	5

(1 = nejhorší a 9 = nejlepší hodnota znaku)

Přednosti

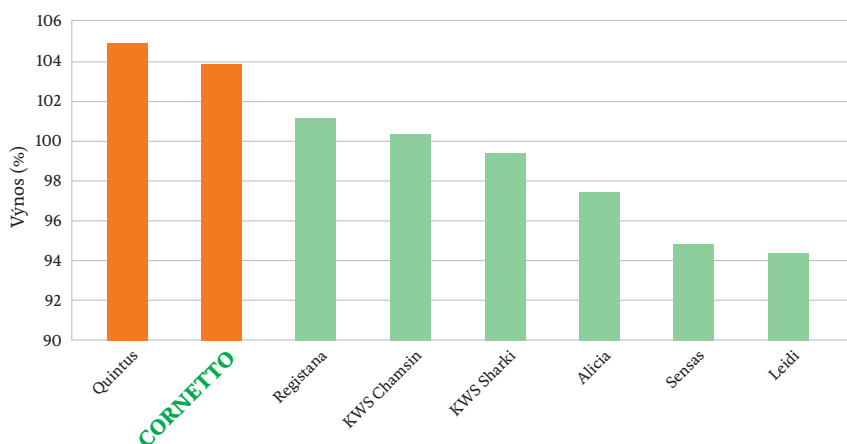
- > Velmi vysoký výnos ve všech pěstitelských podmínkách
- > Vynikající odolnost poléhání
- > Osinatost redukuje škody zvěří
- > Možnost využití na pozdní podzimní výsev jako přesívku

Pěstitelské doporučení

Odrůdu lze díky toleranci k nízkým teplotám založit pozdě na podzim, popř. brzy zjara. Jedná se tedy o přesívkový typ. Výsevek se pohybuje v rozmezí 3,3 až 4,3 MKZ/ha. Při velmi dobrém zdravotním stavu doporučujeme ošetřit fungicidem pouze v případě napadení rzí plevovou. Setí je možné i po zhoršující předplodině. Regulace délky stébla není zpravidla nutná, ale řídí se místními podmínkami. Odrůda snáší velice dobře mokré žně díky velmi dobré stabilitě pádového čísla.

Pšenice jarní CORNETTO - výnos (%)

VÚRV, Humpolec 2020-2022



TORISTO

NOVINKA*Bezkonkurenční výnos
hmoty i zrna***ZRNO****SILÁŽ****RANOST**

Středně rané

**VÝŠKA ROSTLIN**

Vysoká (105 cm)

**ODNOŽIVOST**

Střední

1000x

**HTZ**

Střední (39 g)

**ODOLNOST POLÉHÁNÍ**

Střední (5)

Udržovatel: InterSaatzucht GmbH
Registrace: EU 2022**Zdravotní stav**

Padlí travní – list 7

Padlí travní – klas 6

Braničnatka – klas 5

Rez plevová 8

(1 = nejhorší a 9 = nejlepší hodnota znaku)

Přednosti

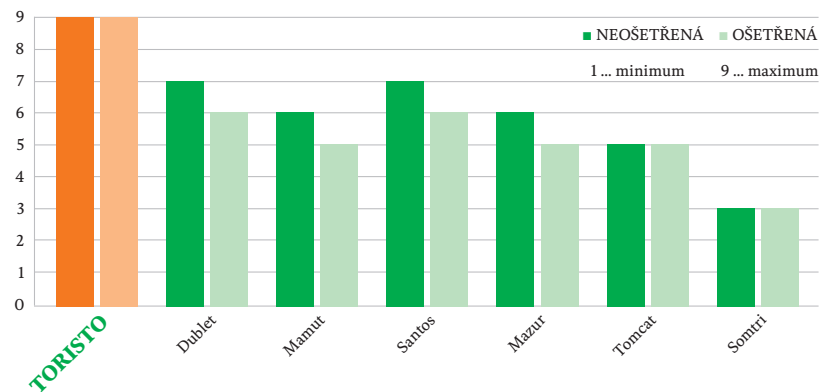
- > Excelentní výnos zrna - jako jediná odrůda v celém německém sortimentu dosahuje nejvyšší úrovně 9/9
- > Vhodné jak pro konvenční, tak pro ekologické podmínky pěstování
- > Lze sít v pozdním podzimu jako přesívku
- > Vyšší vzrůst předurčuje odrůdu k pěstování na GPS

Pěstitelské doporučení

TORISTO vyniká adaptabilitou k různým podmínkám. Kromě standardního jarního výsevu (4-4,5 MKZ/ha) lze použít k velmi pozdním podzimním přesívkovým výsevům (3,8-4 MKZ/ha) na přelomu října a listopadu, kdy výborně využije jarní vláhu a poskytuje cca o 20-25 % vyšší výnosy zrna a časnější sklizeň oproti jařinám. Vzhledem k výšce rostlin je také ideální jarní plodinou na GPS využití nebo do luskooobilních směsek. V roce 2024 zvítězil v poloprovozních pokusech VÚRV v Humpolci.

Tritikále jarní TORISTO - výnos zrna

BSA Německo 2024



RAMBO

Nepřekonatelný
silák přichází



KVALITA

Žluté zrno, pluchatý

RANOST

Poloraná

VÝŠKA ROSTLIN

Střední až vyšší (105 cm)

1000x

HTZ

Střední (35 g)

ODOLNOST POLÉHÁNÍ

Střední (4)

Udržovatel: Hodowla Roslin Strzelce
Registrace: ČR 2022

Zdravotní stav

Padlí ovsa	8
Komplex listových skvrnitostí	7
Rzivost ovsa	8

(1 = nejhorší a 9 = nejlepší hodnota znaku)

Přednosti

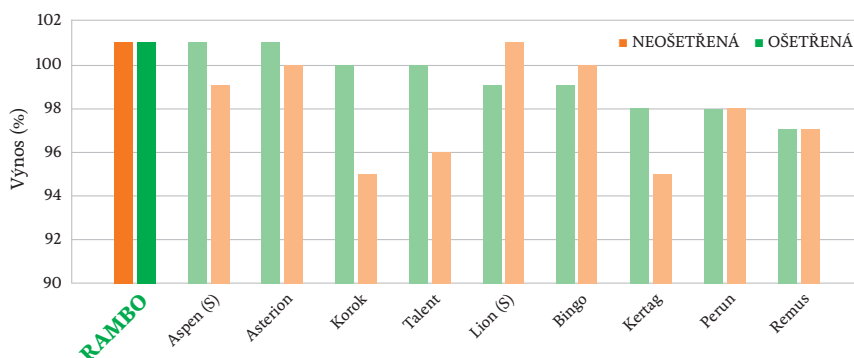
- > Skvělý výnos zrna
- > Velmi dobrá odolnost padlí a rzi
- > Nadprůměrná hodnota HTZ, nižší pluchatost
- > Vysoká objemová hmotnost a výtěžnost ovesné rýže
- > Velmi vysoký obsah tuků předurčuje odrůdu k výrobě nápojových produktů
- > Vysoká odolnost porůstání a tolerance k nižšímu pH půdy

Pěstitelské doporučení

Velkozrnný žlutý oves RAMBO je vhodný pro všechny lokality a dobře zvládá pozdní výsev. Poskytuje dobré výnosy i na lehčích půdách a dobře snáší předjarní sucho. Má dobrou až velmi dobrou odolnost vůči všem známým chorobám. Doporučujeme výsevek 3,8 až 4,4 MKZ/ha (v méně příznivých podmínkách nebo při pozdním setí až 4,6 MKZ/ha). Odolnost poléhání je na nižší úrovni, proto doporučujeme použití morforegulatoru růstu. Díky dynamickému počátečnímu růstu a výšce rostlin lze využít také do luskoobilních směsek.

Oves setý, výnos (%)

ÚKZÚZ 2022-2024



BOJOS

Ječmen pro České pivo

	KVALITA Sladovnická
	RANOST Polopozdní
	VÝŠKA ROSTLIN Vyšší (70 cm)
	ODNOŽIVOST Střední
1000x 	HTZ Střední (44 g)
	ODOLNOST POLÉHÁNÍ Střední (5,6)

Udržovatel: Limagrain ČR, s.r.o.
Registrace: ČR 2005

Přednosti

- > Dlouhodobě výborné výnosy v prísušcích
- > Velice dobrá výtěžnost předního zrna
- > Výborná odolnost padlí (gen Mlo)
- > Odrůda je doporučena pro výrobu Českého piva

Zdravotní stav

Padlí ječmene	9
Hnědá rzivost ječmene	7
Komplex list. skvrnitostí	6
Růžovění klasů ječmene	7

(1 = nejhorší a 9 = nejlepší hodnota znaku)

Pěstitelské doporučení

Bojos je odrůda se střední odnoživostí, tolerující setí po obilnině i kukuřici. Odrůda má delší stéblo (běžně 76–80 cm) a střední odolnost vůči poléhání a lámání stébla. Díky genu rezistence proti padlí (mlo) je ošetření proti padlí nutné jen při velmi silném ataku choroby. Doporučujeme standardní technologii pěstování sladovnického ječmene s aplikací fungicidů proti chorobám a regulátorů růstu proti poléhání.

LG STAMGAST

*Perspektivní
sladovnický ječmen*

	KVALITA Sladovnická
	RANOST Středně raná
	VÝŠKA ROSTLIN Vyšší (73 cm)
	ODNOŽIVOST Střední
1000x 	HTZ Střední (49 g)
	ODOLNOST POLÉHÁNÍ Střední (5,4)

Udržovatel: Limagrain ČR, s.r.o.
Registrace: ČR 2005

Přednosti

- > Středně raná, středně odnoživá odrůda
- > Výborný výnos předního zrna
- > Velmi dobrý zdravotní stav (gen rezistence proti padlí travnímu (Mlo))
- > Odrůda je doporučena pro výrobu Českého piva

Zdravotní stav

Padlí ječmene	9
Hnědá rzivost ječmene	7
Komplex list. skvrnitostí	7
Růžovění klasů ječmene	7

(1 = nejhorší a 9 = nejlepší hodnota znaku)

Pěstitelské doporučení

LG Stamgast doporučujeme pěstovat za použití standardní agrotechniky pěstování sladovnického ječmene pro danou výrobní oblast s aplikací regulátorů růstu proti polehnutí a fungicidů proti houbovým chorobám.

PAPRIKA

NOVINKA

Nejranější soja
našeho sortimentu



RANOST

Raná (000)

VÝŠKA ROSTLIN

Nižší až střední

HTZ

Nižší až střední

BARVA KLÍČKU

Světlá

ODOLNOST POLÉHÁNÍ

Vynikající

Udržovatel: Delley seeds and plants Ltd., CH
Registrace: EU 2021

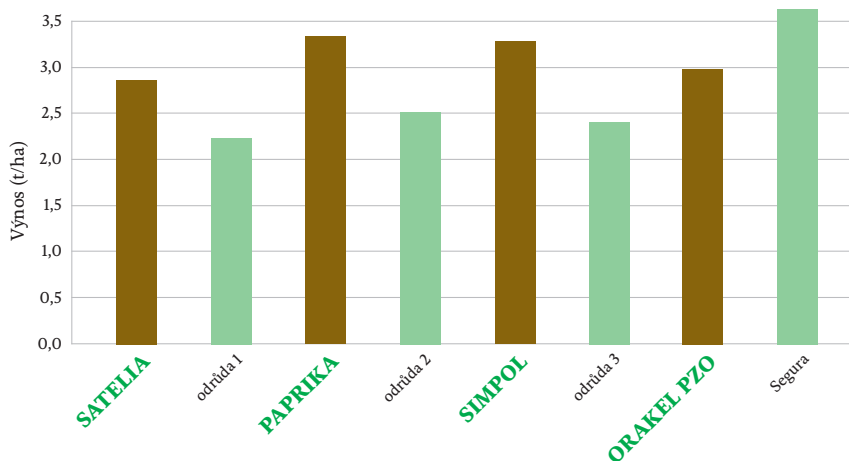
Pěstitelské doporučení

Vzhledem ke kompaktnímu růstu doporučujeme výsevek na horní hranici na úrovni 70-75 semen/m². Rostliny mají velmi rychlý počáteční růst. Odrůda je vhodná pro všechna stanoviště, i vyšší polohy. Rostliny jsou nižší, nasazení lusků je nahloučené. Dobře zvládají ošetření herbicidy s účinnou látkou pendimethalin, metobromuron a mají zvýšenou citlivost na účinnou látku metribuzin.

- > Švýcarské šlechtění
- > Nižší rostliny s kompaktním růstem
- > Vynikající odolnost poléhání, zvýšená odolnost pukání lusků
- > Velmi vysoká olejnatost, velké semeno
- > Vhodná i pro okrajové oblasti pro pěstování sóji

Výsledky pokusů soja Agrofarma Litice 2024

sklizeň 22. 10. 2024



RGT SATELIA

Skvělá adaptabilita
a odolnost



RANOST

Raná až poloraná (000 až 00)

VÝŠKA ROSTLIN

Střední (84 cm)

HTZ

Střední až nižší (195 g)

BARVA KLÍČKU

Světlá

ODOLNOST POLÉHÁNÍ

Velmi dobrá

Udržovatel: RAGT 2n SAS
Registrace: EU 2019

Pěstitelské doporučení

Výsev doporučujeme provést do konce dubna 70-75 semen/m². Při volbě herbicidní ochrany je třeba zohlednit zvýšenou citlivost odrůdy na účinnou látku metribuzin.

- > Velmi vysoký výnos v raném sortimentu
- > Vhodná na lehčí půdy a do přísušku
- > Výborná odolnost virózám a peronospoře
- > Velmi rychlý počáteční růst
- > Velmi dobrá odolnost poléhání
- > Vysoký obsah bílkovin
- > Vyšší nasazení lusků na rostlině = snazší sklizeň

Zkušenost z praxe

- Agrofarma Litice (okres Plzeň) - Ing. Václav Petrželka:

„V roce 2024 jsme poprvé založili pokusy se sójou. Byly sety a udržovány provozními technologiemi podniku, jedná se tedy o praktické výsledky. Ukazuje se, že není nutné v naší oblasti pěstovat nutně ty nejranější odrůdy, tříleté zkušenosti s odrůdou RGT Satelia ukazují, že i soja na přelomu 00 - 000 tu bez problémů dozrává. Přesto mám v plánu na části výměry (cca 35 %) sít velmi rané odrůdy, z důvodu rozložení rizika v případě nepřízné počasí (nechal se však sklídit i v mokřích podzimech 2022 a 2024). Po zasetí dostala soja velký přírůstek vody, půda byla přesycena vodou, porost nerostl, škody způsobovali také holubi, což se podepsalo na nižším výnosu v letošním roce. Průměr podniku v roce 2024 je 2,18 t/ha z 44,66 ha. Výnos RGT Satelie v roce 2024 je 2,8 t/ha. V roce 2022: 2,86 t/ha a v roce 2023: 3 t/ha.“

SIMPOL

NOVINKA

Výnosově jako 00, zralostí jako 000

	RANOST Raná až poloraná (000 až 00)
	VÝŠKA ROSTLIN Střední až nižší (85 cm)
	HTZ Nižší
	BARVA KLÍČKU Tmavá
	ODOLNOST POLÉHÁNÍ Velmi dobrá

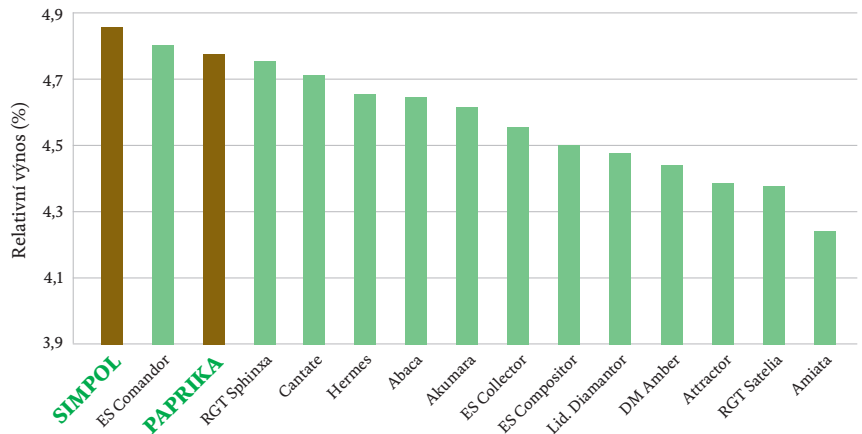
Udržovatel: Agroscope, CH
Registrace: AT 2022

Pěstitelské doporučení

Výsevek doporučujeme v rozmezí 60-65 semen/m², při teplotě půdy 10°C. Simpol je velmi raná odrůda skupiny zralosti 00, má velmi dobrý juvenilní vývoj a je vhodná pro všechna stanoviště, kde je vyžadována dobrá vitalita. Rostliny jsou kompaktní. Dobře zvládají ošetření herbicidy s účinnou látkou pendimethalin, metribuzin, metobromuron.


- > Novinka registrovaná ve Francii a v Rakousku
- > Vynikající výnos semen, výborná odolnost poléhání, semena jsou velká
- > Ve zralostní skupině 00 patří k velmi raným odrůdám, takže patří do skupiny raných až poloraných odrůd
- > Tmavá barva pupku

Výnos semen (t/ha) ZS Kujavy 2024



ORAKEL PZO

Vynikající větvení

	RANOST Poloraná (00)
	VÝŠKA ROSTLIN Vysoké (92 cm)
	HTZ Vyšší (206 g)
	BARVA KLÍČKU Tmavá
	ODOLNOST POLÉHÁNÍ Střední

Udržovatel: IG Pflanzenzucht
Registrace: EU 2020

- > Výborný výnos zejména v sušších oblastech (2. nejvýnosnější z 20 odrůd v suchém regionu Rakouska v letech 2017 až 2021)
- > Excelentní obsah bílkovin (BSA SRN 2022 stupeň 8 z 9)
- > Velmi rychlý počáteční růst
- > Velmi dobře větví a má tak vynikající kompenzační schopnost

Pěstitelské doporučení

Výsev doporučujeme při konstantní teplotě půdy minimálně 10°C (obvykle polovina dubna až začátek května). Výsevek 65-70 semen/m².

Výsledky odrůdových pokusů se sójou v roce 2023 (firma ZEPOR+)

Odrůda	Nasazení 1. lusků	Počet větví	Výška porostu	Stupeň polehnutí	Výnos
RGT SATELIA	11,04 cm	1,23	64,8 cm	9	2,694 t/ha
ORAKEL PZO	8,71 cm	1,63	76,9 cm	9	2,798 t/ha

TIBERIUS

TIBERIUS je naše exkluzivní odrůda žlutosemenného hrachu, která byla vyšlechtěna v Belgii a je mimořádně úspěšná v celé Evropě. Zejména v rakouských registračních pokusech opakovaně dosahuje nejvyššího výnosu zrna a je nejlépe hodnocenou odrůdou v odolnosti vůči komplexu viróz. Jedná se o typ semi-leafless, rostliny jsou silné, s výbornou odolností poléhání. Umí dobře čelit tlaku chorob a škůdců. Díky rychlému počátečnímu vývoji redukuje riziko zaplevelení.

Doporučený výsevek: 1,0-1,1 MKS/ha

ASTRONAUTE

ASTRONAUTE je žlutosemenná, poloraná odrůda typu semi-leafless s velmi dobrou barevnou vyrovnaností. Dosahuje vysokého výnosu zrna se středně vysokým obsahem N-látek a patří mezi nejprodávanější odrůdy v ČR. Má rychlý počáteční růst a je tolerantní k lehkým, ale i těžkým a studeným půdám. Je vhodná jak k potravinářským, tak ke krmným účelům.

Doporučený výsevek: 0,8-1,2 MKS/ha

LUMP

Spolehlivá česká semi-leafless odrůda hrachu se semenem žluté barvy válcovitého tvaru a velmi dobrou barevnou vyrovnaností. Rostliny jsou středně vysoké, středně rané. Zrno i rostliny vykazují vyšší obsah N-látek. HTS pod 250 g.

Doporučený výsevek: 0,9-1,0 MKS/ha

DORA

Osvědčená odrůda jarní pelušky DORA disponuje velmi dobrým zdravotním stavem, proto zvládne nižší míru fungicidní ochrany. Lze ji pěstovat jako čistosev nebo ve směsce. Pícní zralosti dosahuje za 80 dní, semenné za 115 dní.

Luskoobilní směsky - výsevek (kg/ha)

peluška DORA	vikev EBENA	oves ENJOY	ječmen	bob
250	-	-	-	-
-	100	40	-	-
55	40	40	-	-
55	55	30	50	-
-	60	40	50	40

EBENA

Jarní vikvev setá EBENA se vyznačuje velmi rychlým počátečním růstem a je vhodná pro časné termíny setí. Tvoří bohatě olistěné lodyhy o délce 140 cm a dlouhý kořen, který prorůstá do půdy a pomáhá udržovat vhodnou půdní strukturu. Hlavní uplatnění nachází v jarních a letních směskách na zeleno.

Doporučený výsevek: 0,9-1,0 MKS/ha

BONUS

Česká diploidní, raná až středně raná odrůda. Středně vysoká až vysoká rychlost jarního růstu, rychlost obrůstání po sečích středně vysoká, střední odolnost poléhání. Velmi dobrý zdravotní stav: odrůda je středně odolná až odolná proti napadení bílou hnilobou jetele. Velmi dobrá vytrvalost do 2. užitkového roku. Bonus je výkonná odrůda: výnosy zelené a suché hmoty v prvním i druhém užitkovém roce jsou vysoké.

HOŘČICE BÍLÁ

ZLATA

Jedna z nejznámějších českých odrůd hořčice bílé je pro svůj vysoký výnos ideální volbou pro pěstování na zrnno, které se vyznačuje vyrovnanou žlutou barvou. Pro svoje univerzální vlastnosti je vhodná ale i do směsek. Vyznačuje se středním vzrůstem (cca 142 cm) a dobrou odolností poléhání. Při pěstování na semeno doporučujeme výsevek 6-10 kg/ha a setí v termínu do první dekády dubna. V roce 2023 dosáhla nejvyššího výnosu v registračních pokusech ÚKZÚZ.

VERONIKA

Univerzální odrůda hořčice bílé je určena k pěstování na semeno pro potravinářské účely i jako meziplodina. Výhodou jsou vysoké výnosy semene bez ročníkových výkyvů, plastičnost a velmi nízký podíl šedých nebo jinak zbarvených semen. Rostliny jsou vyšší (cca 147 cm) se zvýšenou odolností poléhání.



ČIROK

ROSARIO

NOVINKA

ROSARIO je zrnový typ čiroku, který je určený do teplejších oblastí pěstování a velmi dobře snáší sušší podmínky. Dosahuje velmi vysokých výnosů semene s vynikající krmnou hodnotou (díky vyššímu obsahu bílkovin a škrobu a nízkému obsahu taninu). Termín výsevu doporučujeme cca v polovině května při výsevu 280-350 tis. semen/ha). Šířka řádků 45-75 cm. Rostliny jsou spíše nižší, s výbornou odolností poléhání. Barva zrna je oranžová. Sklizeň probíhá obvykle v říjnu. Čirok může být Vaší novou variantou do osevních postupů pro zajištění správného střídání plodin.



PRODEJNÍ A PORADENSKÝ TÝM

1	Lucie Wollnerová	607 050 312	lucie.wollnerova@rwa-sro.cz
2	Tomáš Novák, DiS.	603 239 981	tomas.novak@rwa-sro.cz
3	Pavel Novák	603 151 300	pavel.novak@rwa-sro.cz
4	Ing. Štěpán Beránek	702 196 089	stepan.beranek@rwa-sro.cz
5	Olga Rathouská, DiS.	602 546 434	olga.rathouska@rwa-sro.cz
6	Lubica Šoltésová	601 128 842	lubica.soltesova@rwa-sro.cz
7	Bc. Miloslav Jiroušek	605 229 303	
8	Ing. Radek Havlíček	737 273 549	radek.havlicek@rwa-sro.cz
9	Zdeněk Šonský	601 128 843	zdenek.sonsky@rwa-sro.cz
10	Michaela Šancová	607 098 945	michaela.sancova@rwa-sro.cz
11	Ing. Jiří Hýža	608 810 863	jiri.hyza@rwa-sro.cz
12	Ing. Regína Menyhartová	736 676 874	regina.menyhartova@rwa-sro.cz
13	Radim Venhoda	725 422 816	radim.venhoda@rwa-sro.cz

Vedoucí oddělení osiv:

Ing. Petr Shejbal 720 070 561 petr.shejbal@rwa-sro.cz

Produktový manažer osiv:

Ing. Kamil Štípek, Ph.D. 727 866 910 kamil.stipek@rwa-sro.cz
Ing. Marcela Shejbalová 734 424 254 marcela.shejbalova@rwa-sro.cz

Produktový specialista osiv:

Ing. Jindřich Rosa 725 422 849 jindrich.rosa@rwa-sro.cz
Ing. Pavel Felcman 777 161 449 pavel.felcman@rwa-sro.cz

Distribuce osiva:

Hana Poustková 725 595 128 hana.poustkova@rwa-sro.cz
Ing. Hana Necpalová 734 693 799 hana.necpalova@rwa-sro.cz

Poradce v pesticidní ochraně:

Michal Hrdlička 702 153 258 michal.hrdlicka@rwa-sro.cz